



СИТУАЦІЙНА СХЕМА

УМОВНІ ПОЗНАЧЕННЯ

Межі території

Межі території опрацювання

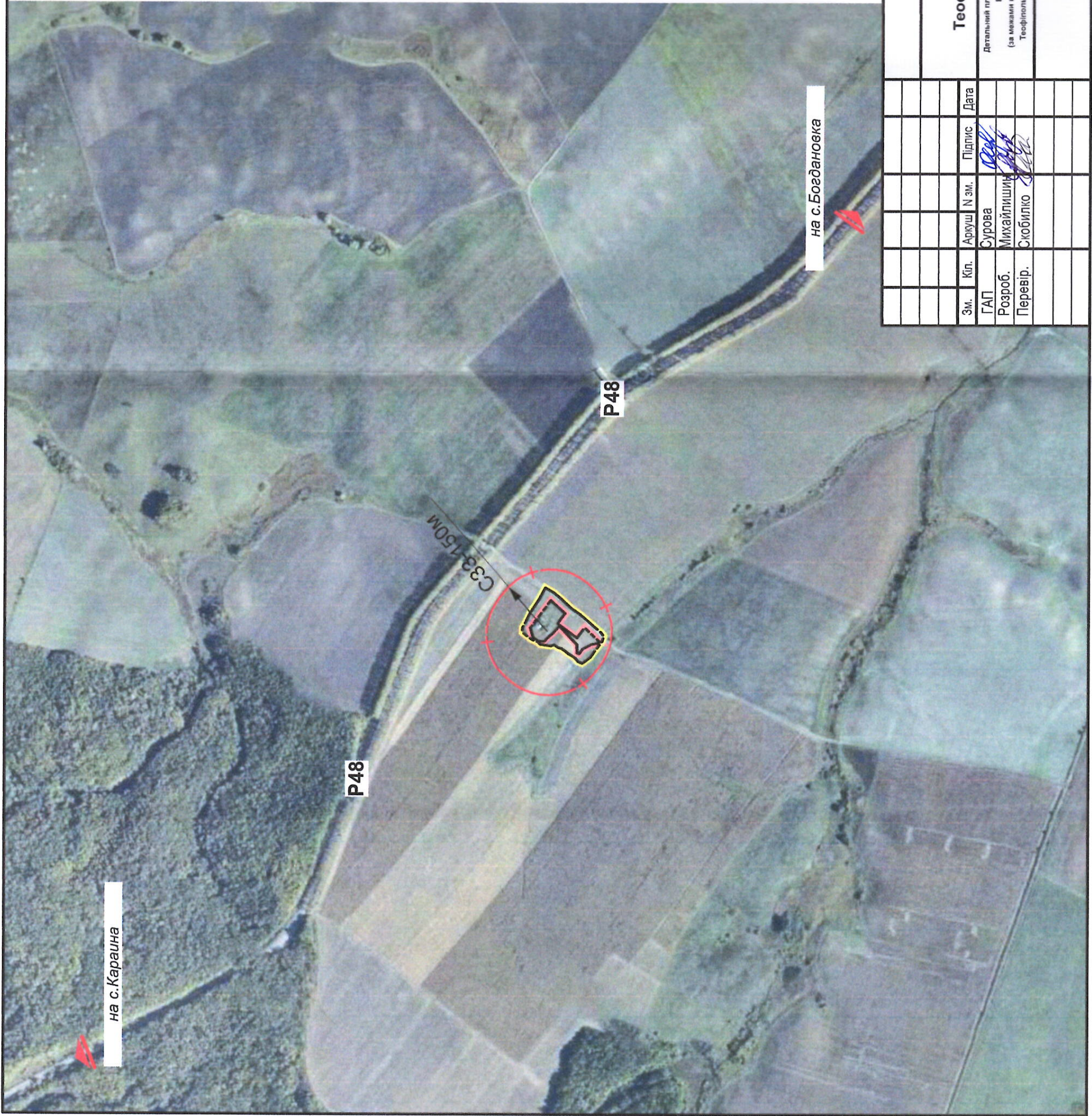
Межі території, щодо якої здійснюється детальне планування

Основні показники напрямку руху

Автомобільний шлях регіонального значення

P48

Санітарно-захисна зона



| | | | | | |
|---|------------|--------------------------|--|--|-------|
| 301/16/012 | | Базалійська селищна рада | | Теоріпольський район Хмельницька область | |
| Зм. | Кіл. | Аркуш | № зм. | Підпис | Дата |
| ГАП | Сурова | Михайлишин | Скобилко | | |
| Розроб. | Михайлишин | Скобилко | | | |
| Перевір. | Скобилко | | | | |
| Детальний план території площею 0,85 га на території Базалійської селищної ради (за межами населеного пункту, в промисловій зоні) Теоріпольського району Хмельницької області | | | Склад | | Аркуш |
| Ситуаційна схема | | | МД | | 1 |
| Ситуаційна схема | | | ТОВ "Крок центр" кваліфікац. сертиф. серія АА №002158 м. Хмельницький - 2016 | | |